



CENTRE D'EXPERIMENTATION FRUITS ET LEGUMES

- Une équipe de 14 personnes
- 2 sites : Montauban (plaine) et St-Laurent (côteau de Moissac)
- Espèces travaillées (part au sein du programme d'expé): Pomme (56%), Melon (18%), Prune (10%), Raisin (10%), Cerise (2%), Ail (4 %)
- Forte implication des professionnels dans le travail de la station et son financement (cotisations professionnelles = 20 % budget fonctionnement)
- Programmes d'expérimentation définis dans le cadre de comités de pilotage par espèce (ou thème) où siègent producteurs, techniciens OP et CA, expérimentateurs, experts...
- Principaux thèmes de travail :
 - ✓ Matériel Végétal
 - ✓ Production Fruitière/Légumière Intégrée / AB / protection environnement
 - ✓ Techniques culturales (notamment maîtrise de la charge)
 - ✓ Qualité post-récolte / conservation

Pucerons du melon en AB - essai 2014

Objectif : Régulation de la population de pucerons dans une culture de melon biologique de plein champ par des lâchers d'auxiliaires.

3 modalités : témoin non traité / agriculture conventionnelle traitée aphicide / agriculture biologique avec lâchers d'auxiliaires.

Agriculture conventionnelle : 1 traitement flonicamide (Teppeki)

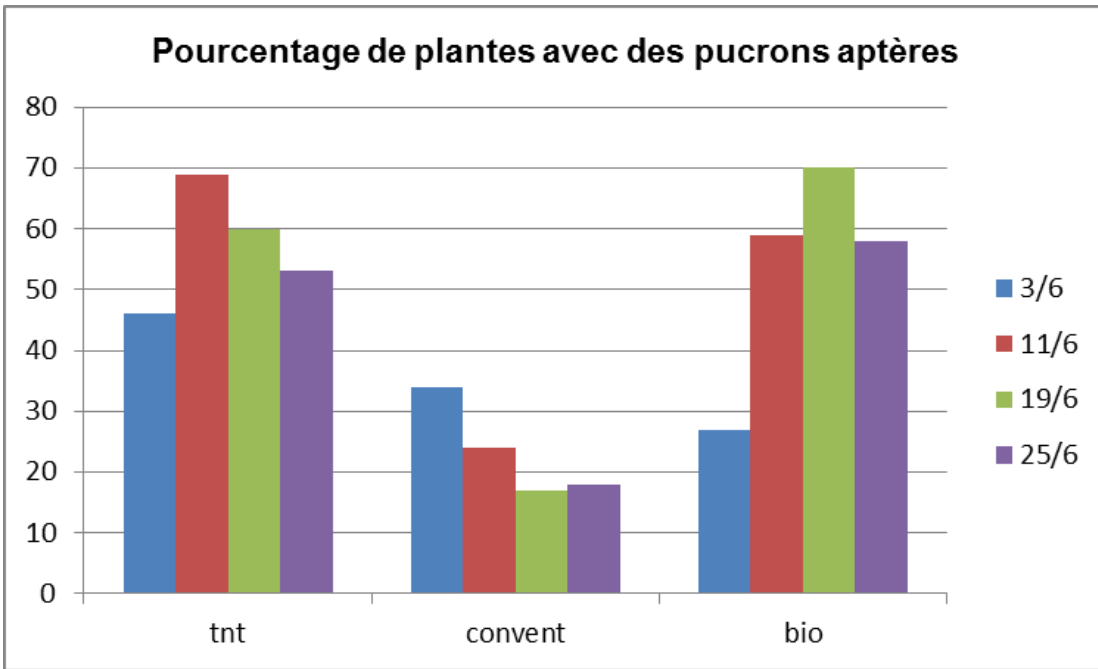
Agriculture biologique : 4 lâchers d'*Aphidius colemani* (42 momies/10 m linéaire)



Présence de pucerons ailés à partir de début juin et en accroissement jusqu'au 19 juin, disparition des populations fin juin (conditions climatiques)



Pucerons du melon en AB - essai 2014



Présence de momies dorées d'Aphidius sur 30% des plantes de la modalité bio uniquement.

Présence de coccinelles sur les 3 modalités en faible quantité.

Le rendement et la normalisation sont proches entre les 3 modalités. Les conditions climatiques à partir de fin juin ont freiné le développement des pucerons

Compte-rendu plus détaillé sur www.mp.chambagri.fr

Pucerons du melon en AB - essai 2016

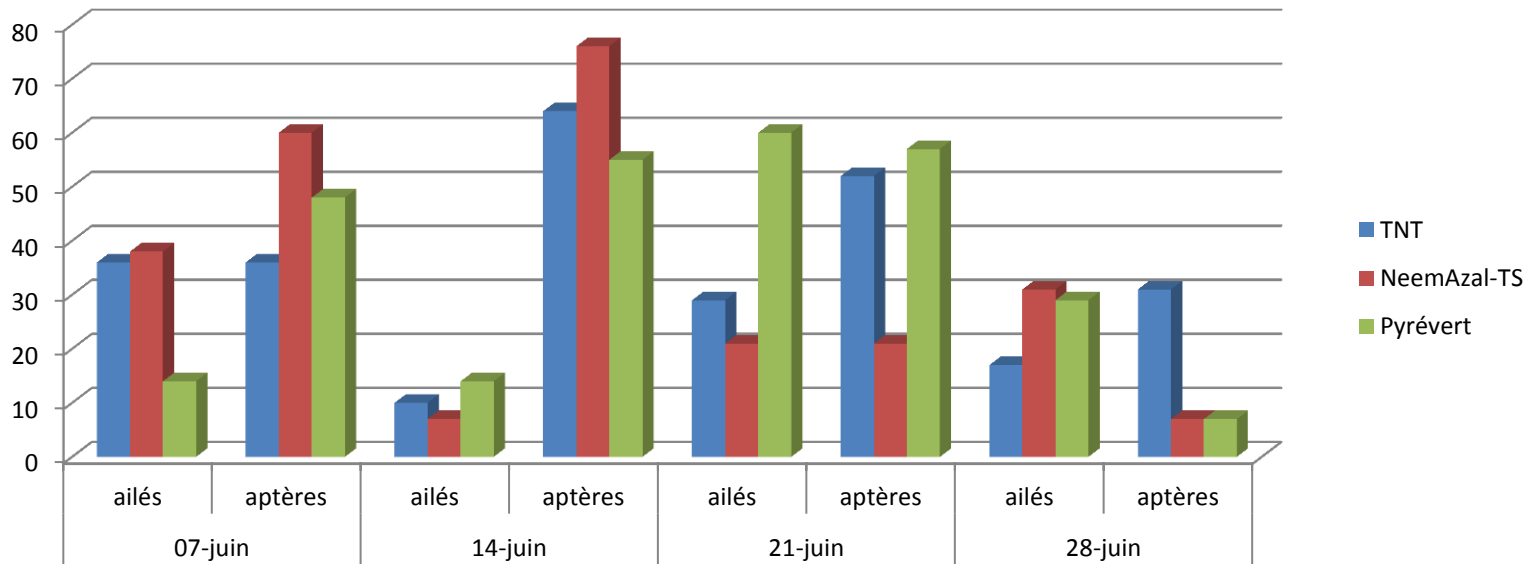
3 modalités : témoin non traité / NeemAzal-T/S* / Pyrèvert**

* non homologué sur cette espèce - utilisé à titre expérimental

** AMM de 120 jours (26 mai au 26 septembre 2016)

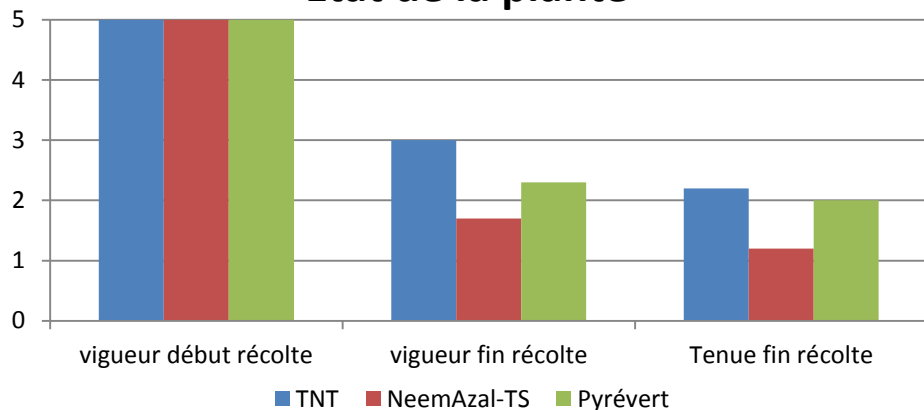
3 applications en culture (à la détection des 1^{ers} pucerons : stade chou fleur - à l'apparition des 1^{ères} fleurs puis au stade nouaison)

% de plantes atteintes



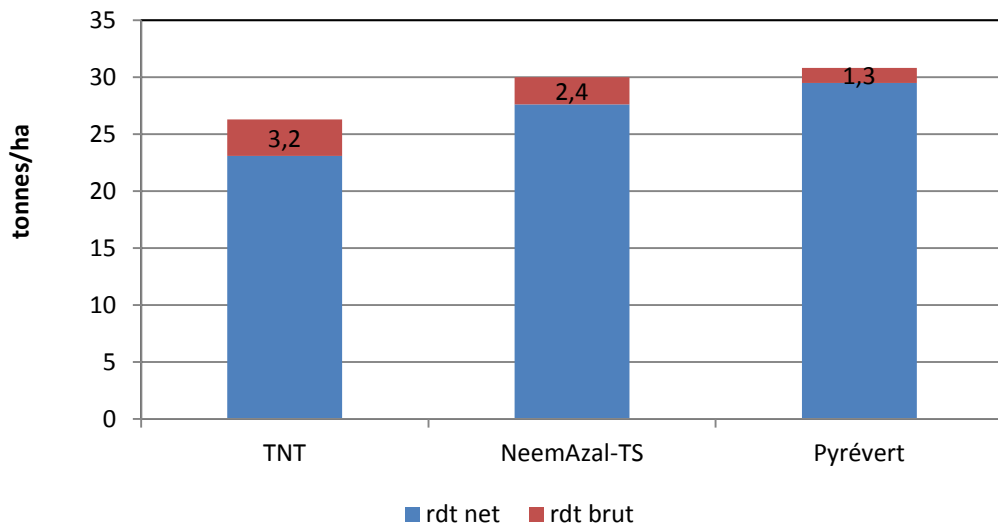
Pucerons du melon en AB - essai 2016

Etat de la plante



	% fruits virosés	IR (% Brix)
TNT	28	13,6
NeemAzal-T/S	23	14,3
Pyrèvert	27	13,7

Rendement



Essai à poursuivre en 2017 pour confirmer ces résultats

Projets d'essais AB en 2017

- Melon : poursuite essai puceron en intégrant deux modalités supplémentaires associant le purin d'ortie en complément au Pyrèvert et au NeemAzal-T/S.
- Ail : 1^{ère} année d'expérimentation de lutte contre la rouille. Essai à 9 modalités mis en place début novembre sur ail violet.
- Pomme : conservation – entretien du rang et fertilisation – lutte contre la moniliose sur fleurs – lutte contre les pucerons – maîtrise de la charge – maladie de la suie et crotte de mouche
- Raisin de table : entretien du rang de plantation – lutte contre le mildiou – lutte contre les vers de grappe